

# SALON

I N T E R I O R

12 УЮТНЫХ  
СПАЛЕН

16+

# РУССКИЕ ИДЕИ

ГИД ПО РОССИЙСКИМ ПРОИЗВОДИТЕЛЯМ И АРТ-ДИЗАЙНУ









Общий вид общественной зоны. Шёлковые портьеры Henry Bertrand поддерживают цвет обивочной ткани дивана от Poliform. Журнальный столик, Poliform



# Морские каникулы

текст: Ольга Вологодина  
фото: Евгений Кулибаба

Дизайнер Анна Макайкина создала уютный и в то же время респектабельный интерьер, наполненный пляжным настроением







Автор проекта  
**АННА МАКАЙКИНА:**

*«У меня достаточно давно сформировался стиль, который мы с моей командой называем «современный функционализм». Его основа — минимальное количество мебели, максимум пространства и удобства. Главная задача дизайнера — создать пространство, в котором заказчик увидит отражение себя, своего эго, в котором ему будет максимально комфортно. Поэтому в своих проектах я использую элементы классики, mid-century, винтажные вещи, натуральные материалы, яркие акценты и, если позволяет кругозор и вкус заказчика, вставляю элементы моего любимого мануэлино — португальского стиля, который ещё называют морским»*

# Х

озяйка квартиры приняла решение о покупке апартаментов в Черногории за несколько минут, вдохновившись уединённостью месторасположения и панорамным видом на море. Перепланировку делать не стали, так как она полностью удовлетворяла потребностям: панорамное окно в каждом помещении, размер комнат, наличие при каждой спальне санузла и вместительная гардеробная. Помимо этого, в цокольном этаже есть спазона с бассейном, хаммамом, сауной и подсобными помещениями. В общем, идеальное



Гостиная. Центральный элемент — колонны, отделанные панелями с объёмным рисунком. Дубовый паркет **Listone Giordano** необычной формы благодаря тёмному цвету и рельефу визуально увеличивает высоту потолка. «Предметы искусства призваны отвлечь внимание от ТВ и ненавязчиво разбавить монохромную гамму, — замечает дизайнер. — Для этого использовали серию цветных автолитографий Леонида Курзенкова 1970 года: «Конь рыжий», «Конь белый», «Конь вороной», «Конь бледный» и панно от **Smania** в зоне столовой». Тумба под телевизором, **Turri**









## Интерьер выдержан в тёплых серых оттенках: айвори, нежно—песочных, горчичных, сливочно—шоколадных

пространство для проведения отпуска. Интерьер выдержан в тёплых серых оттенках: нежно—песочных, горчичных, сливочно—шоколадных, айвори. «Палитра выбрана неслучайно,—замечает Анна Макайкина.—Мне хотелось, чтобы внутреннее пространство стало продолжением умопомрачительного морского пейзажа за окном и не отвлекало от его созерцания. Морскую тему, в свою очередь, поддерживают предметы в синей гамме в цокольном этаже».

Отделочные материалы выбирались максимально натуральные. Камин и ваннные комнаты выполнены полностью из травертина, как и весь нижний спа—этаж. Две колонны в гостиной декорированы гипсовыми 3D—панелями с геометрическим рисунком. Для придания объёма дополнительно «состарили» их края. Форма панелей повторяет рисунок спинок стульев FENDI CASA. Этот же рисунок прослеживается в орнаменте обоев JAB, которыми отделана центральная стена. Ещё один акцентный элемент—панно от SMANIA. На фоне практически монохромного интерьера они дают пищу для воображения. «Основным пожеланием хозяев было «никакого старья и лишней мебели»,—вспоминает Анна.—Мне

нужно было приблизиться к минимализму, но при этом остаться в русле уютного и презентабельного интерьера. После того как была завезена вся мебель, стали добавлять аксессуары, которые находили в галереях искусства и на блошиных рынках. Заказчик очень любит нестандартные произведения искусства, антиквариат. Специально для него мы подобрали серию автолитографий «Конь» Л. Курзенкова, линогравюры И. Егоровой, С. Холодкова, офорты В. Алимova, В. Клеруа и других советских художников 50—80-х годов прошлого века. По характеру интерьер можно назвать отпусковым. Он абсолютно не напрягает, не навязывает, приглашает расслабиться, позвать друзей или посидеть в одиночестве с книжкой. Его даже необязательно рассматривать, интерьер абсолютно самодостаточен. А если захочется впечатлений, можно поразглядывать массивные панно или полюбоваться панорамой моря. Именно такое ощущение хотелось привнести в это пространство. Как мне кажется, интерьер идеально отражает своих хозяев, в нём есть и простота (минимальный набор мебели), и любовь к роскоши (предметы интерьера топовых марок), и авторские вещи». ▶

Хозяйка практически не готовит, поэтому кухонная мебель должна была быть максимально лёгкой. Лаковые панели вместо фартука стали прекрасным фоном для вытяжки Elica в форме хрустального шара со множеством кристаллов Swarovski. Благодаря большому количеству встроенного технического света появилась возможность использовать максимально прозрачные и лёгкие люстры от Patrizia Volpato. Кухня, Turri. Обеденная группа, Fendi Casa. Ковер, Serge Lesage









*Слева* Ось обеденной группы и длинный проход акцентирует панно от **Smania**. «Постоянным источником моего вдохновения являются путешествия и природа,—говорит автор проекта.—Всё, что можно придумать, уже есть в окружающем мире, нужно только оглядеться вокруг. Колористика, сочетания материалов лежат буквально на поверхности. В данном интерьере линия прослеживалась очень чётко: если вокруг море, то всё остальное должно быть в тёплой песочной гамме с добавлением камня цвета гальки, а она в Черногории распространена повсеместно»

*Вверху и справа* Ванная комната. Один из оригинальных предметов—стул из оливкового дерева, выполненный местными мастерами по эскизам дизайнера и используемый заказчиками не только по назначению, но и в роли подставки, стола. «Это мой первый опыт работы в другой стране,—замечает Анна.—Абсолютно всё, что задумывалось, мы реализовали. Это большая редкость. Конечно, были трудности, начиная с языкового барьера и заканчивая поставками мебели, коротким сроком реализации, поиском подходящих специалистов. Но были и огромные плюсы: расположение объекта, морской климат и чудесные виды из окон»



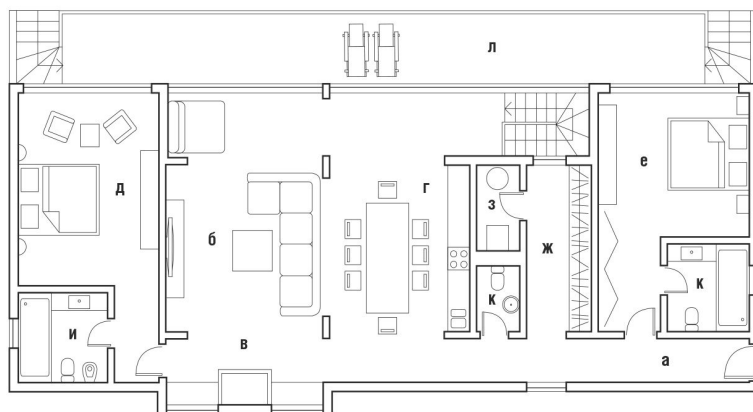




«Интерьер по характеру отпускной. Он абсолютно не напрягает, не навязывает, приглашает расслабиться, позвать друзей или посидеть в одиночестве»

Автор проекта дизайнер  
 Анна Макайкина (архитектурное  
 бюро Arris Interiors)  
 Поставка картин галерея  
 советского эстампа LITHOART

Общая площадь 300 м<sup>2</sup>



- |                     |                   |
|---------------------|-------------------|
| а) прихожая         | ж) гардеробная    |
| б) гостиная         | з) техпомещение   |
| в) каминная зона    | и) ванная комната |
| г) кухня-столовая   | к) гостиные       |
| д) спальня хозяев   | санузлы           |
| е) гостевая комната | л) веранда        |

Больше фотографий—в группе SALON-interior  
 на сайте «ВКонтакте»



Как прочитать QR-код:  
 1. В приложении «ВКонтакте»  
 откройте камеру (свайпом  
 вправо из Ленты новостей).  
 2. Наведите камеру на код.  
 3. Нажмите кнопку «Открыть».



Фрагмент спальни  
хозяев. Кресла,  
Softhouse

Слева Гостиная  
спальня. Акцент-  
ную стену отделали  
обоями **Italreflexes**  
с неярко выраженны-  
ми кругами. Кровать  
**Fendi Casa** с мягким  
тканевым изголовьем  
в «ёлочку» идеаль-  
но перекликается  
с текстурой обоев,  
а прикроватные  
«плетёные» тумбочки  
из той же коллекции,  
напротив, добавляют  
контраста. Ковёр,  
**Serge Lesage**. Бра,  
**Officina Luce**

